



## Dobbeltstabler med sæde Kapacitet 1.200 kg D 12 R

Serie 1164

### Sikkerhed

Høj produktivitet kombineret med sikkerhed. Førerens krop befinder sig hele tiden inden for chassissets rammer. En sikkerhedsbøjle giver ekstra beskyttelse. En dødemandsfodkontakt aktiverer en elektromagnetisk bremse på kørehjulet, som gør, at maskinen stopper imponerende jævnt og hurtigt, hvis der er behov for det.

### Ydelse

Én af truckens mange fordele er den yderst effektive produktivitet. Den kompakte og kraftige 3 kW-vekselstrømsenhed sørger for præcis manøvredegytighed med hastigheder på op til 10 km/t. Med en kapacitet på op til 2.000 kg er Lindes dobbeltstabler med sæde designet til at laste/aflede og/eller håndtere to dobbeltstabilede paller samtidig. Den kan også bruges som en normal stabel til at lagre og hente 1.200 kg laster i smalle gange.

### Komfort

Sædets 90°-position med et integreret polstret armlæn giver føreren en ergonomisk arbejdsstation og ubesværet adgang til alle betjenings-elementer. Tre uafhængige sædejusteringer sammen med en justerbar gulvplade opfylder alle førerens præferencer.

### Driftssikkerhed

En robust konstruktion og brug af gennemtestede komponenter gør trucken yderst driftssikker. Motor, delkomponenter og elektronik er alt sammen beskyttet inde i chassissets robuste struktur. Et pallestop sikrer løfteenhedernes holdbarhed. Disse egenskaber garanterer en lang levetid med hurtig, sikker og yderst effektiv lasthåndtering.

### Service

Effektiv, både hvad angår håndtering og vedligeholdelse, hvilket reducerer vedligeholdelsesudgifterne. Den lette adgang til alle komponenter og den vedligeholdelsesfrie teknologi spiller også en rolle i truckens øgede drifttid og tilgængelighed. CANBUS-forbindelsen udgør et computerstyret fejlfindings-system til hurtig analyse, så vedligeholdelsesintervallerne reduceres, hvilket resulterer i maksimal drifttid.

Linde Material Handling

*Linde*



# Standardudstyr/Ekstraudstyr

## Standardudstyr

Smal chassisbredde 820mm  
Nøglekontakt eller PIN-kode  
Multifunktionsdisplay i farve med timetæller, indikator for vedligeholdelse og batteriafladning samt visning af fejlkoder  
Servostyring  
Automatisk hastighedsnedsættelse ved kørsel i kurver  
ECO-mode med op til 12 % energibesparelse  
3 kW-vekselstrømsmotor (vedligeholdelsesfri)  
Kørehjulenes position vises i displayet

CANBUS-teknologi  
Sideværts batteriskift 3PzS tilgængelig med ergonomisk låsning/oplåsning med greb og ruller (l2=1037mm)  
Sikkerhedsbøjle  
Soft-sænkning på gaflerne  
Kørehjul, polyurethan  
Enkelt lasthjul, polyurethan  
Slædebredde: 560mm  
Slædelængde: 1150mm  
Beskyttelse -10°C

## Ekstraudstyr

Kørehjul: dæmpet gummi, syntetisk dæmpet gummi afsmitningsfri, wetgrip  
Lasthjul: tandem i polyurethan, tandem i polyurethan som kan smøres  
Sideværts batteriskift 4PzS tilgængeligt med ergonomisk låsning/oplåsning med greb og ruller (l2=1112mm)  
Lædersæde og sædevarme  
Forskellige standard- og duplexmaster med maks. løftehøjde 2344mm  
Laststøtte med h=100mm  
Gulvudligning  
Hastighedsnedsættelse, når gaflerne sænkes

Mastbeskyttelse: polykarbonat, stålnet  
**Linde Connected Solutions:**  
ac:access control (adgangskontrol) (PIN eller RFID Dual),  
an: usage analysis (brugsanalyse) og dt: crash detection (sammenstødsregistrering)  
Blinkende signallys  
Beslag til clipboard DIN A4 og panoramaspejl  
Beslag til dataterminal inkl. forsyningskabel 24V  
Mobilt eller fast batteristativ  
Automatisk system til vandpåfyldning af batteriet  
Kølerumsbeskyttelse -35°C

Andet ekstraudstyr efter ønske

### Lithium-ION

Hurtig og fuld opladning  
Opladning, når det viser sig nødvendigt  
Hurtig og midlertidig opladning  
Vedligeholdelsesfri  
Forlænget levetid  
Effektiv ydelse i kølerum  
Sidestik tilgængeligt

# Tekniske specifikationer iht. VDI 2198

Kendetegn	1.1	Fabrikat		LINDE
	1.2	Fabrikantens modelbetegnelse		<b>D12R</b>
	1.2a	Serie		1164-01
	1.3	Motortype		Batteri
	1.4	Betjening		Siddende
	1.5	Lastkapacitet/last	Q (t)	1,2 / 2,0 <sup>10)</sup>
	1.6	Tyngdepunktsafstand	c (mm)	600
	1.8	Midten af akslen til gaffelfront	x (mm)	950 (835) <sup>11)</sup>
	1.9	Hjulafstand	y (mm)	1824 (1709) <sup>12)</sup>
Vægt	2.1	Driftsvægt	(kg)	1451 <sup>13)</sup>
	2.2	Akseltryk med last, for/bag	(kg)	1402 / 2049 (1267 / 2184) <sup>14)</sup>
	2.3	Akseltryk uden last, for/bag	(kg)	992 / 459 <sup>15)</sup>
Hjul/dæk	3.1	Dæktype gummi, superelastisk, luft, polyurethan		V+P/P <sup>16)</sup>
	3.2	Dækstørrelse, for		Ø 254 x 102
	3.3	Dækstørrelse, bag		Ø 85 x 85 (Ø 85 x 60) <sup>17)</sup>
	3.4	Støttehjul (dimensioner)		Ø 140 x 50
	3.5	Hjul, antal, for/bag (X = kørehjul)		1x + 2 / 2 (1x + 2 / 4) <sup>18)</sup>
	3.6	Sporvidde, for	b10 (mm)	541 <sup>9)</sup>
	3.7	Sporvidde, bag	b11 (mm)	380 <sup>9)</sup>
Dimensioner	4.2	Masthøjde, sænket	h1 (mm)	1665 <sup>9)</sup>
	4.3	Friløft	h2 (mm)	150 <sup>9)</sup>
	4.4	Løftehøjde	h3 (mm)	2344 <sup>9)</sup>
	4.5	Masthøjde, hævet	h4 (mm)	2864 <sup>9)</sup>
	4.6	Initialløft	h5 (mm)	125
	4.7	Højde på sikkerhedsbøjle (kabine)	h6 (mm)	2260
	4.10	Højde for reachben	h8 (mm)	80 <sup>19)</sup>
	4.15	Højde, sænket	h13 (mm)	86 <sup>19)</sup>
	4.19	Total længde	l1 (mm)	2187 <sup>9)</sup>
	4.20	Længde inkl. gaffelryg	l2 (mm)	1037 <sup>9)</sup>
	4.21	Total bredde	b1/b2 (mm)	820 <sup>9)</sup>
	4.22	Gaffeldimensioner DIN ISO 2331	s/e/l (mm)	55 x 180 x 1150 <sup>20)</sup>
	4.24	Slædebredde	b3 (mm)	780 <sup>9)</sup>
	4.25	Gaffelafstand	b5 (mm)	560 <sup>9)</sup>
	4.26	Afstand mellem hjularme/lastflader	b4 (mm)	255 <sup>9)</sup>
	4.32	Frihøjde mellem akslerne	m2 (mm)	20 <sup>19)</sup>
	4.34.1	Gangbredde med 1000 x 1200 palle på tværs	Ast (mm)	2814 (2834) <sup>14)</sup>
4.34.2	Gangbredde med 800 x 1200 palle på langs	Ast (mm)	2684 (2754) <sup>14)</sup>	
4.35	Venderadius	Wa (mm)	2012	
Ydelse	5.1	Kørehastighed, med/uden last	(km/t)	10 / 10 <sup>19)</sup>
	5.2	Løftehastighed, med/uden last	(m/s)	0,107 / 0,174 (0,034 / 0,07) <sup>19)</sup>
	5.3	Sænkehastighed, med/uden last	(m/s)	0,377 / 0,394 (0,084 / 0,084) <sup>19)</sup>
	5.8	Maks. stigeevne, med/uden last	(%)	15,0 (10,0) / 20,0 <sup>1)</sup>
	5.9	Accelerationstid, med/uden last	(s)	6,1 / 4,8
	5.10	Bremse		Elektromagnetisk
Motor	6.1	Køremotor S2 60 minutters effekt	(kW)	3
	6.2	Løftemotor, effekt ved S3 15%	(kW)	2.2
	6.3	Batteri i henhold til DIN 43531/35/36 A,B,C,nr.		43 535 / B
	6.4	Batterispænding/nominel kapacitet (5t)	(V)/(Ah)	24 / 345/375
	6.5	Batterivægt (± 5%)	(kg)	287
	6.6	Energiforbrug i henhold til VDI-cyklus	(kWh/t)	1,08
	6.7	Godsmængde pr. arbejds cyklus	(t/h)	48,0
	6.8	Energiforbrug pr. arbejds cyklus	(kWh/t)	1,7
8.1	Styreenhed		LAC	
10.7	Støjniveau LpAZ (ved førerens sæde)	(dB(A))	69 <sup>19)</sup>	

1) Lastfordeling, f.eks. 1000 kg på gallerne, 1000 kg på gaffelarmene.  
Totalbelastning maks. 2000 kg.)

2) 2000 kg på lastarmene (initialløft)

3) Tal i parentes med initialløft

4) (± 5 mm)

5) Tal med batteri, se linje 6.4/6.5.

6) (± 10%)

7) Last: 2000 kg

8) Kørehjul: afsmitningsfri gummi, polyurethan og wetgrip

9) Massivt gummi+polyurethan/polyurethan

10) Tal i parentes med tandemlasthjul.

11) (-0/+5 mm)

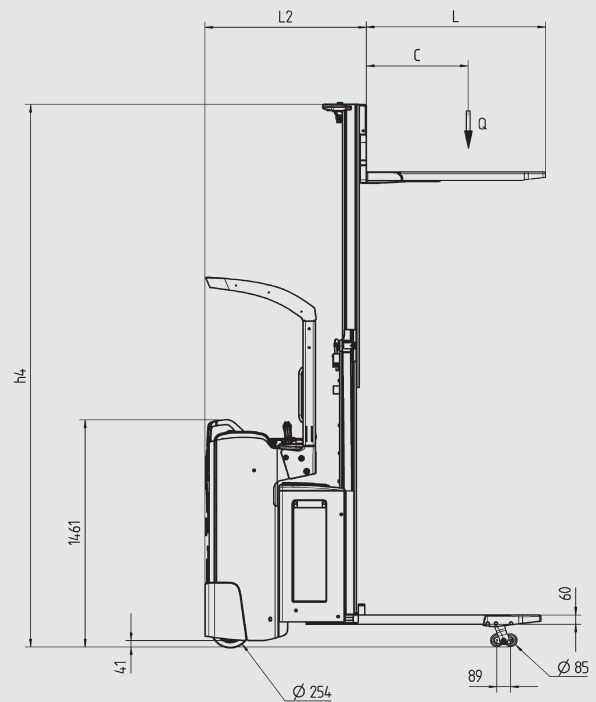
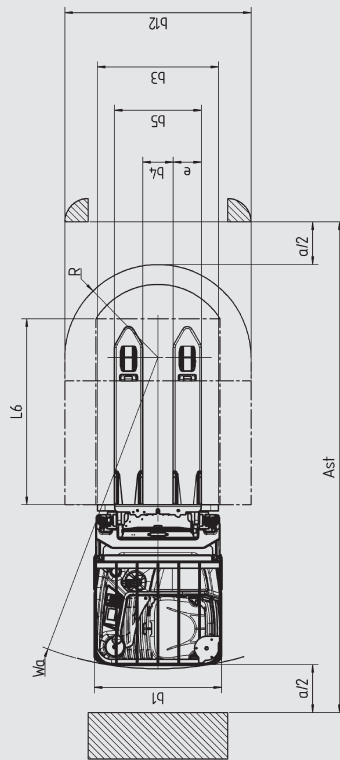
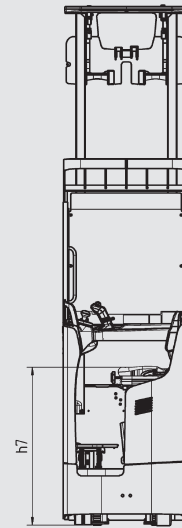
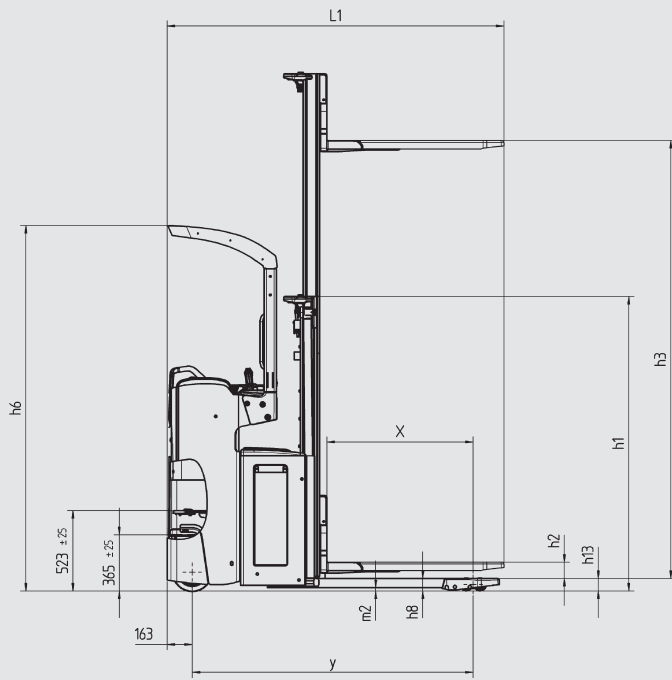
12) Reachben75x150x1115

13) (± 2 mm)

14) Inkl. min. 200 mm frirum i køregange.

15) (± 5%)

16) (± 2,5)



Mast D12 R (i mm)		1844 S	2344 S	1844 D	2344 D
Løftehøjde	<b>h3</b>	1844	2344	1844	2344
Løftehøjde + gaffelhøjde	<b>h3+h13</b>	1930	2430	1930	2430
Højde, mast sænket	<b>h1</b>	1415	1665	1415	1665
Byggehøjde (med friløft på 150 mm)	<b>h1#</b>	1490	1740	-	-
Højde, mast hævet	<b>h4</b>	2364	2864	2364	2864
Friløft	<b>h2</b>	150	150	895	1145

# Egenskaber

## Ergonomi

- Ergonomisk førerplads med stof- eller lædersæde og tre uafhængige justeringer
- Opvarmet sæde (ekstraudstyr)
- Polstret håndgreb for nem adgang og justerbar gulvplade, som kan tilpasses individuelle førere
- 90°-sideposition på sædet sikrer enestående udsyn i begge kørselsretninger
- Sikkerhedsbøjlsens design giver optimalt udsyn



## Løftesystemer

- Løftestylingen sørger for nøjagtige løft samt jævn og støjsvag drift
- Soft-sænkning af gafflerne beskytter lasten ved sænkning
- Initialløft uafhængig af primære løft
- Maks. løftehøjde op til 2344mm
- Maks. lastkapacitet ved stabling: 1.200kg på lastarme
- Maks. lastkapacitet ved dobbeltstabling: 1000kg på gaffer/1000kg

## Håndtering

- Chassisbredde b1= 820mm
- Lille l2-dimension = 1037mm
- Høj manøvredegtighed ved håndtering i lastbiler eller i trange omgivelser
- Højt sæde giver godt udsyn
- Stabil 4-punktskonfiguration
- Pallestop til hurtig og effektiv stabling af to paller

## TipControl®

- Trækkraft, betjeningslementer til løft, initialløft og horn samlet i én enkelt ergonomisk enhed
- Muliggør intuitiv betjening af alle betjeningslementer, så føreren ikke trættes
- Højdejusterbar håndstøtte

## Styring og indstillinger

- Styringen justeres automatisk i henhold til hastighed og drejeradius
- Hastigheden reduceres automatisk i henhold til styrevinklen
- Hastighedsprofiler tilgængelige
- ECO-mode, energibesparelser på op til 12 % så arbejdet kan færdiggøres med lav restkøretid på batteriet



## Arbejdsstation

- Multifunktionsdisplay med bruger-venlig menustruktur
- Adgangskontrol for maskinen med PIN-kode eller tændingsnøgle
- Beslag til clipboard DIN A4, blinkende signallys (ekstraudstyr)
- Nødstop anbragt hensigtsmæssigt for øjeblikkelig aktivering

## Omfattende energiløsninger

- 24V-batterier: kapacitet fra 345 Ah (3PzS) til 500 Ah (4PzS)
- Sideværts skift (standard) med ruller i batterirummet som hjælp til batteriudskiftning
- Grebet påbegynder batteriskiftet og forhindrer derved direkte kontakt
- Mulighed for Lithium-ION-batterier

## Vekselstrømskøremotor

- Kraftig 3 kW-køremotor
- Vedligeholdelsesfri vekselstrømsmotor, der er fugt- og støvtæt
- Ydelse ved hældningsgrad på maks. 15 % (med last)
- Ruller ikke tilbage ved start på hældninger
- Motor med højt moment klarer nemt læsseramper

# ncnielsen

Nørregade 66

7860 Balling

Telefon 99 83 83 83

www.nc-nielsen.dk • linde@nc-nielsen.dk

